



Club Alpino Italiano Sezione di Foggia

Email: segreteria@caifoggia.it

Sito web: www.caifoggia.it



Sabato e Domenica 9 e 10 MAGGIO 2026

PARCO NAZIONALE DEL GARGANO: FORESTA UMBRA

INTERSEZIONALE: Sezione di FOGGIA e Sezione di CAMPOBASSO

Sabato 9 maggio

Escursione: Calena - Manatecco

Difficoltà: E **Dislivello:** m 600 circa

Lunghezza: 16 Km. **Durata:** 6 h circa

Colazione: a sacco **Acqua:** secondo necessità

Viaggio di trasferimento: con auto proprie

Appuntamento: Caffè dell'Alba ore 6:20 **partenza ore 6.30**

Distanza da Foggia: circa 120 km Foggia - Peschici

Domenica 10 maggio

Escursione: Sfilzi - Romandato - Baracconi

Difficoltà: E **Dislivello:** m 600 circa

Lunghezza: 20 Km. **Durata:** 7 h

Colazione: a sacco **Acqua:** secondo necessità

Direttori di escursione:

Berlantini Raffaele - AE

Ciuffreda Emanuele - ONC



Descrizione del percorso 1: Calena - Manatecco

Il percorso ad anello avrà inizio dall'antica "Masseria La Porchiera", ubicata ad 1,5 km circa dalla Strada Statale Garganica poco dopo l'Abbazia di Calena a Peschici, in direzione Vieste. La Masseria, antica proprietà della nobile famiglia Della Bella, è circondata da un magnifico bosco di lecci, Bosco Petassa (Peschici) dove parcheggeremo le auto per immergerci nella lecceta che ricopre l'intera area della masseria, una delle ultime del Gargano ancora attiva nella produzione di latticini e formaggi.

Seguendo un sentiero terroso con sassi e rocce, da quota 120 m s.l. si sale costantemente oltrepassando canaloni e piccole valli sino alla località "Piscina Nuova", la quale ci condurrà al cutino naturale chiamato "Sciurello" (340 m s.l.). Proseguiremo in località "Sciangalepre" in habitat di macchia mediterranea con pino d'Aleppo, ginepro, leccio e lentisco, lungo un antichissimo sentiero da sempre utilizzato per la caccia e per le merci, fino a Bosco Sfilzi, in località "Casalino" (520 m s.l.), luogo che vanta le più antiche testimonianze di insediamenti umani in Foresta Umbra. Per altri 2.5 km circa continueremo la salita in ambiente boschivo con le essenze di cerro, acero opalo, tiglio, carpini e faggio a disegnare un nuovo paesaggio, quello forestale, tipizzato inoltre dal forte carsismo tipico di tutto il Gargano. Il sentiero seguirà per la località "Grava Stella" costeggiando La Riserva Naturale Integrale Sfilzi, per arrivare al Rifugio Sfilzi (660 m s.l.), dove sostremo per mangiare e riposarci. La seconda parte dell'escursione di 6,5 km circa sarà quasi sempre in discesa, dal Rifugio scenderemo a Bosco Manatecco, sino ad arrivare alla cima di Monte Calena (475 m s.l.). La discesa continuerà fino ai piedi della montagna, vertice dell'imbocco al Torrente Calena (200 m s.l.) in località "Portillo", suggestivo tragitto che per 1,7 km circa e circondati dalla vegetazione e dalle rocce, ci condurrà nuovamente alla Masseria La Porchiera per ultimare il percorso ad anello.

Descrizione del percorso 2 : Sfilzi – Romandato - Baracconi

Inizio: il percorso ad anello avrà inizio dalla SP 528, in prossimità del Rifugio Silzi (coordinate: 41°50'59.73"N, 16° 0'10.86"E).

La strada provinciale viene abbandonata dopo pochi metri, per seguire una carrereccia in direzione NO (azimut 308), che dopo un piccolo tratto iniziale in lieve pendenza (Sali-scendi), prosegue in discesa fino a giungere in loc. **piscina della Bella**;

Tratto particolarmente scivoloso.

Tratto Piscina della Bella - Coppa d'Antonio: Lasciando la loc. piscina della Bella (442m) il sentiero continua in salita, in direzione SO (azimut 236°), fino ad arrivare in loc. coppa d'Antonio.

Tratto loc. Coppa D'Antonio – Loc. Coppa del Monaco:

Proseguendo il sentiero in direzione SE (azimut 158°) e seguendolo si attraverseranno le località Giovannicchio e Coppa del Monaco fino a giungere ad un incrocio (777m). Da questo punto, il sentiero a dx in direzione S (azimut 180), ci condurrà nel cuore della Foresta Umbra, fino ad arrivare in località Baracconi. A questo punto ci restano altri 6 Km. da fare, prima di raggiungere il punto di partenza.

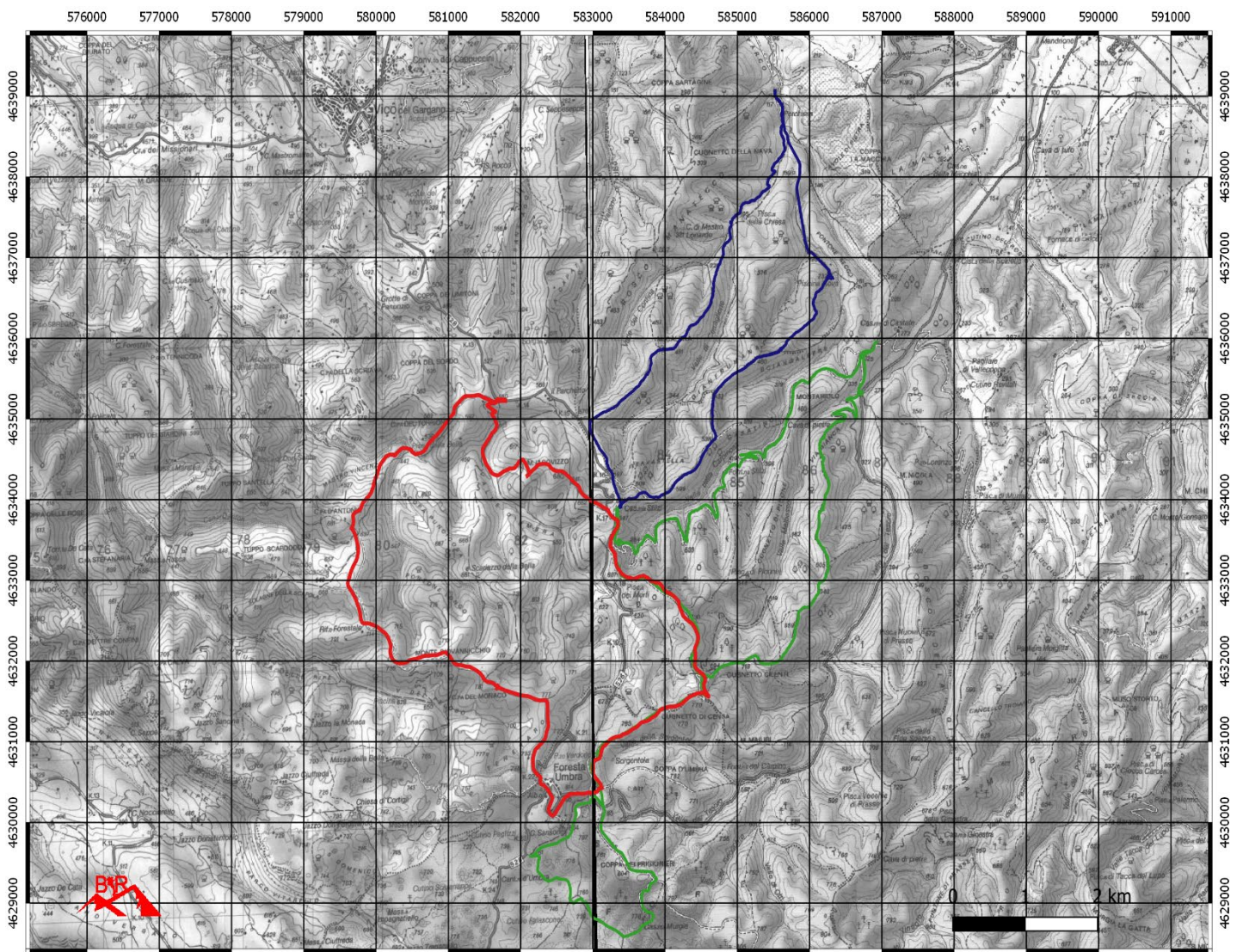
Criticità del percorso: Percorso lungo e in alcuni tratti impervio, alcuni tratti ripidi, terrosi e scivolosi se fangosi.

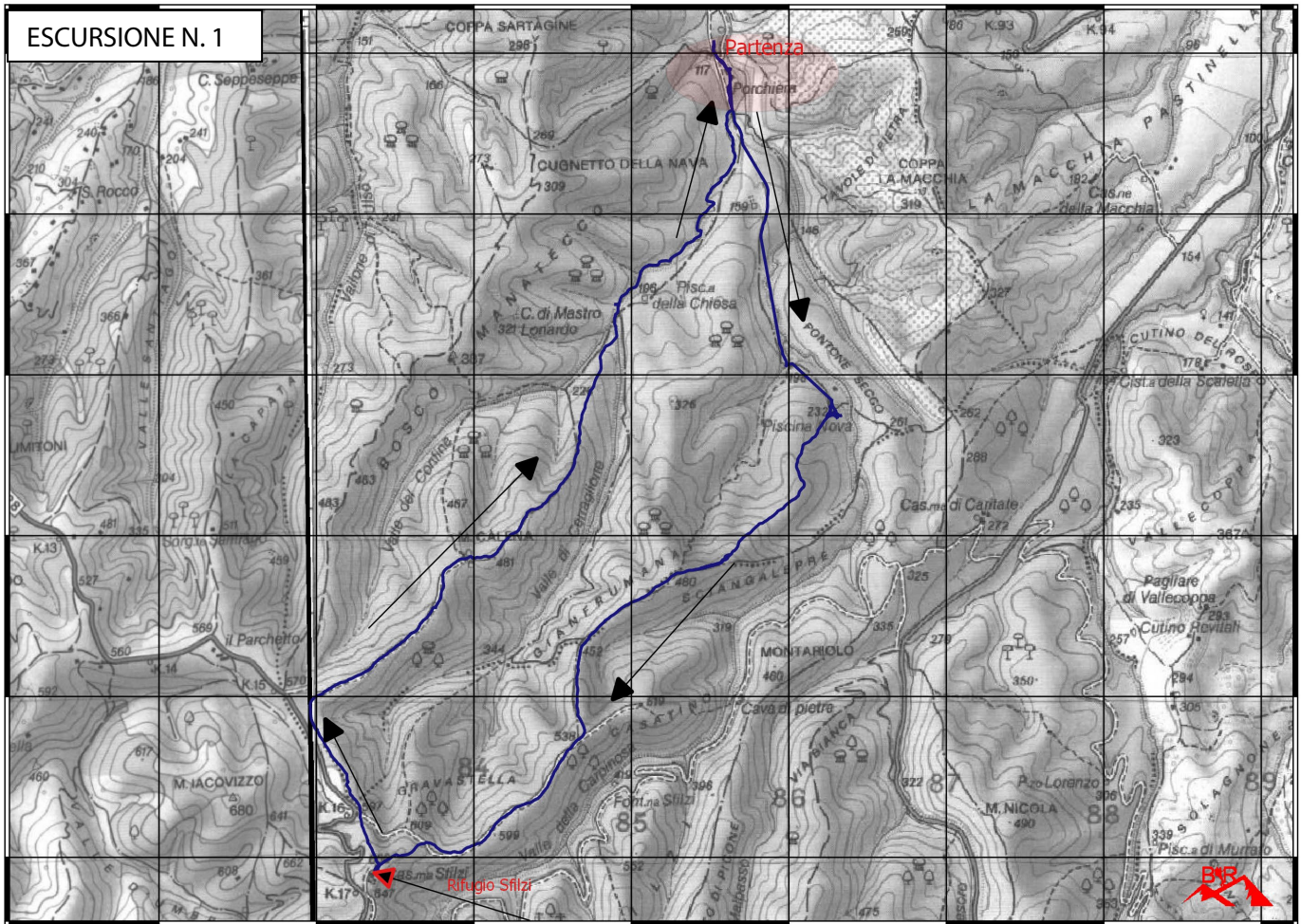
TRACCIATO BLU: Escursione del sabato 16 Km

TRACCIATO ROSSO: Escursione della domenica 20km

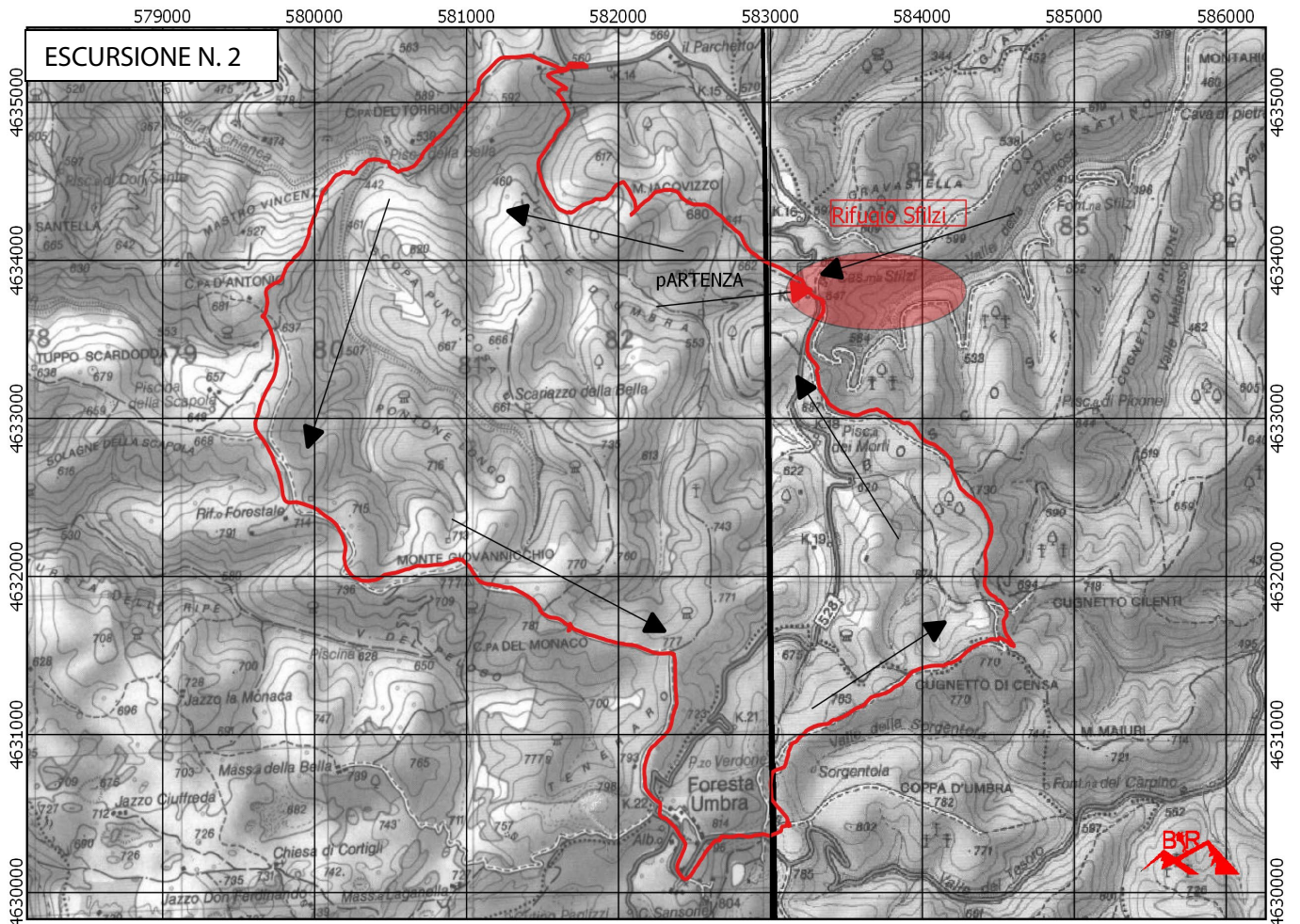
TRACCIATO VERDE: **Escursione alternativa 1** della domenica 16 Km

TRACCIATO VERDE: **Escursione alternativa 2** della domenica 6 Km





AE-EAI-EEA BERLANTINI RAFFAELE



AE-EAI-EEA Berlantini Raffaele



I Direttori di escursione si riservano di modificare in tutto o in parte l'itinerario in considerazione delle condizioni meteorologiche.

I Direttori per la loro responsabilità si riservano di escludere dalla propria escursione i partecipanti non adeguatamente attrezzati e allenati.

- **I partecipanti** sollevano i Direttori e la Sezione da qualsivoglia responsabilità per qualsiasi incidente o inconveniente dovuti alla propria personale imperizia o alla mancata osservanza delle regole dell'andare in montagna.

Per tutto quanto non specificamente indicato nel programma ci si riporta al Regolamento delle Escursioni della Sezione che i partecipanti, iscrivendosi all'attività, confermano di conoscere e di accettare.

Iscrizione:

Iscrizione obbligatoria in sede, entro e non oltre Venerdì 8 maggio 2026.

Descrizione del territorio

I percorsi si snoderanno all'interno del Parco Nazionale del Gargano, il sesto più grande d'Italia e custodisce una Flora che con le sue 2200 specie vanta una presenza pari al 35% di tutta la biodiversità presente in Italia. Il Gargano, scolpito nel carsismo come pochi altri luoghi, ha anche le foreste di latifoglie più estese d'Italia, un immenso manto vegetale di 27.000 ettari con faggete, cerrete, leccete associate a farnetti, frassini, olmi e ornielli, inoltre sono presenti tigli, aceri ed immensi tassi. La straordinaria diversità di habitat ed ecosistemi favorisce la presenza di una fauna di notevole interesse in ambito naturalistico, la classe più rappresentativa è quella degli uccelli, mentre tra i mammiferi di terra spicca quella del lupo, del cinghiale, del capriolo garganico, del gatto selvatico, dell'istrice, della volpe, della faina e della donnola, ma anche roditori ed anfibi. Il Parco è un'area protetta anche da alcuni progetti Comunitari, tra i quali il più importante è "La Rete Natura 2000", che ha permesso al Promontorio garganico di delineare al suo interno molte aree di tutela ambientale, come le Aree SIC, ZPS e ZSC. Inoltre in Foresta Umbra vi sono 2 aree protette la "Riserva naturale biogenetica Foresta Umbra" e la "Riserva naturale orientata "Falascone", siti riconosciuti come "Patrimonio Naturale dell'Umanità UNESCO dal 2017".

INFORMAZIONI GENERALI

AVVERTENZE

I percorsi indicati nelle mappe sono quattro, di cui due verdi e che saranno prese in considerazione dagli Organizzatori che, a loro insindacabile giudizio, potranno optare per un percorso alternativo più consona ad eventuali esigenze contingenti di sicurezza e o modificate condizioni meteorologiche.

N.B.

Le adesioni alle escursioni dovranno pervenire agli organizzatori entro e non oltre le ore 21,00 di venerdì 8 maggio 2026.

Iscrizioni e informazioni:

Sede CAI (Sezione di Foggia) via Sbandano 103, Foggia, venerdì dalle ore 20:00 alle ore 21:00.