



ANELLO DEL SENTIERO FRASSATI *Noto come l'Anello dei 5 comuni*

DOMENICA 19 Aprile 2026 INTERSEZIONALE CON CAI CAMPOBASSO

IL SENTIERO FRASSATI, PROGETTO DEL CAI FOGGIA REALIZZATO NEL 2011, PERCORSO APPARTENENTE ALLA RETE ITALIANA DEI SENTIERI CHE IL CAI HA DEDICATO A PIER GIORGIO FRASSATI, GIOVANE FRATE TORINESE BEATIFICATO NEL 1990 CHE AMAVA LA MONTAGNA E LA SENTIVA COME UNA COSA GRANDE ,UN MEZZO DI ELEVAZIONE DELLO SPIRITO, UN PALESTRA DOVE SI TEMPRA L'ANIMA E IL CORPO. IL PROGETTO UNISCE 5 BORGHI DI AREE DI INTERESSE NATURALISTICO "SIC", STORICO E CULTURALE . È PREVISTA LA PARTENZA E L'ARRIVO PRESSO IL RIFUGIO CAI "CASONETTO" (QUOTA 700).

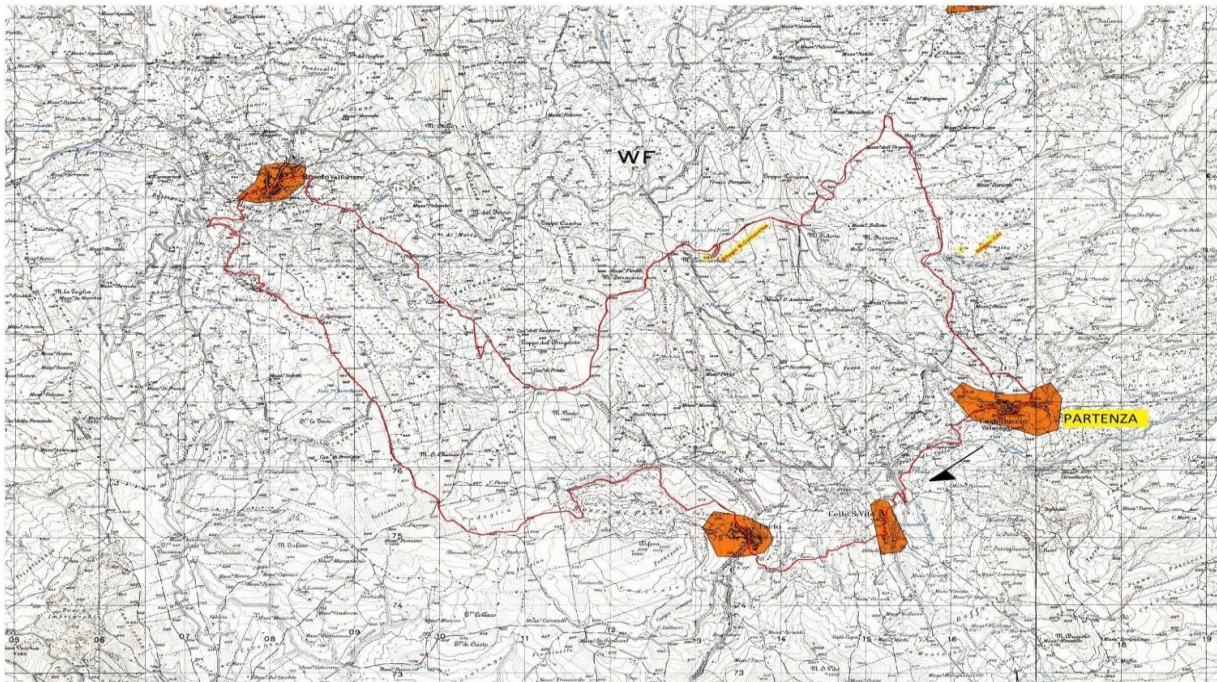
REGOLE DI BASE

- *Casco protettivo obbligatorio.*
- *Abbigliamento ciclismo stagionale*
- *Kit foratura con camera d'aria di scorta*
- *Bomboletta spray gonfia e ripara*
- *Borraccia con acqua e barrette energetiche*
- *Seguire le direttive dei Direttori*

. NELLO ZAINO:

- *Occhiali, guanti, ricambio ,acqua (previsti punti di approvvigionamento), giacca antivento, telo termico,mini kit di primo soccorso.*





DATI TECNICI

TEMPI DI PERCORRENZA ORE 6,30 - ESCLUSE SOSTE

TIPO DI PERCORSO : sterrate con fondo irregolare, sentieri con lievi ostacoli e pendenze moderate , presenza di ghiaia e con presenza di guadi, avvicinamenti su strade asfaltate a basso traffico.

DISTANZA Km.37,6

DIFFICOLTÀ MC/ BC+

ELEVAZIONE +/- 1500 m.

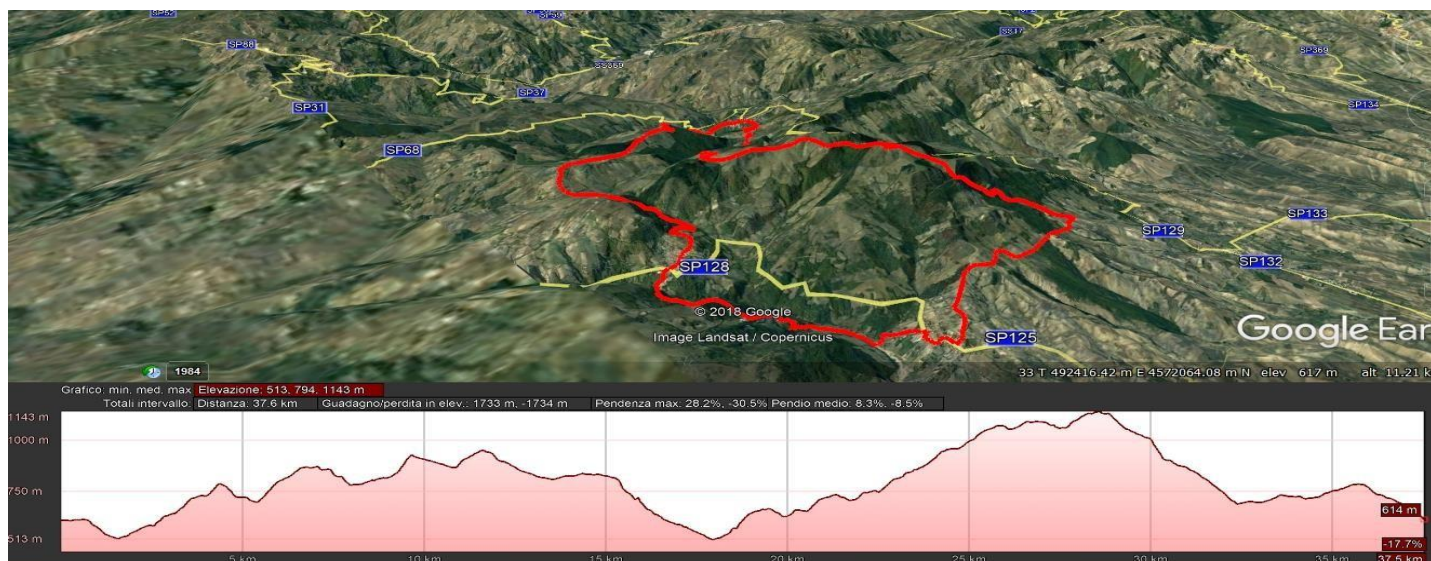
PERCORSO DI CONFINE CON IL MOLISE E LA CAMPANIA CON VISIONI DI GRANDI PANORAMI CHE SPAZIANO AD EST SUL TAVOLIERE, A OVEST / SUD-OVEST SUL MATESE E NORD-OVEST PER LA MAIELLA E AD SUD- OVEST SUI MONTI PICENTINI.

COORDINATE GPS PER IL RAGGIUNGIMENTO DEL RIFUGIO (CLICCARE SULLE CORDINATE LINK)

[41°21'05"N15°11'26"E](#)

APPUNTAMENTO AL RIFUGIO CASONETTO ALLE ORE 8.00 DEL 19 APRILE - PARTENZA ORE 8:20

SI RACCOMANDA LA MASSIMA PUNTUALITÀ



NOTE

GLI ORGANIZZATORI SI RISERVANO DI ACCETTARE O MENO LE ADESIONI ALL'ESCURSIONE IN RELAZIONE ALLA PREPARAZIONE FISICA E TECNICA DEGLI ISCRITTI.

IL PROGRAMMA PUÒ SUBIRE VARIAZIONI IN FUNZIONE DELLE CONDIZIONI METEOROLOGICHE.

○ **ADESIONI DIRETTAMENTE AGLI ORGANIZZATORI ENTRO E NON OLTRE LE ORE 21.00 DI VENERDI' 17/04/2026**

○ **I NON SOCI DEVONO COMUNICARE LE PROPRIE GENERALITÀ E VERSARE LA QUOTA AI FINI ASSICURATIVI ESCLUSIVAMENTE A GLI ACCOMPAGNATORI ENTRO E NON OLTRE LE ORE 21.00 DI VENERDI'**

LA PARTECIPAZIONE ALL'ESCURSIONE PRESUPPONE LA CONOSCENZA DELLE CARATTERISTICHE TECNICHE E DELLE DIFFICOLTÀ DEL PERCORSO, NONCHÉ L'ACCETTAZIONE DEL REGOLAMENTO DELLE ESCURSIONI.

I Direttori si riservano la facoltà di variare il programma sopra riportato in funzione di eventuali necessità

DIRETTORE: AC TONIO MANSUETO TEL. 360-831622 E AC FRANCO PELILLO TEL. 328 730 5203

Per ulteriori
informazioni
potete rivolgervi
alla sede CAI
ogni venerdì
dalle ore 20.00
alle ore 21.00,



telefonare allo stesso orario allo 360831622 oppure consultare il ns. sito www.caifoggia.it **pagina 2 / 3**

Gruppo

SEDE IN VIA LUIGI SBANO N113
PRESSO ISTITUTO DA VINCI

71122 Foggia Tel.347/5654232 – web www.caifoggia.it





Per ulteriori informazioni potete rivolgervi alla sede CAI ogni venerdì dalle ore 20.00 alle ore 21.00, telefonare allo stesso orario allo 347/5654232 oppure consultare il ns. sito www.caifoggia.it **pagina 3 / 3**

