



CLUB ALPINO ITALIANO

Sezione di Foggia



PARCO NAZIONALE DEL GARGANO
Valle del Pozzillo, Valle della Nevera, Valle della Menta,
Piscina di Pietra Appesa, Torre di Sagro

Domenica 27 novembre 2022

Difficoltà: T

Dislivello: 350 m

Durata: 5 ore circa

Sviluppo del percorso: 10 km

Acqua: almeno 1 litro

Colazione: a sacco

Abbigliamento: a cipolla con scarponi trekking obbligatori

Attrezzatura consigliata: bastoncini da trekking e occhiali da sole

Mezzi di trasporto: mezzi propri

Appuntamento: Foggia, ore 08.00 Caffè dell'Alba

Direttori: *Riccardo Cusmai* 328.1349327 – *Claudia Palmieri* 335.6786639

Iscrizioni in sede CAI il venerdì precedente l'escursione – assicurazione non soci € 12,00

Descrizione itinerario:

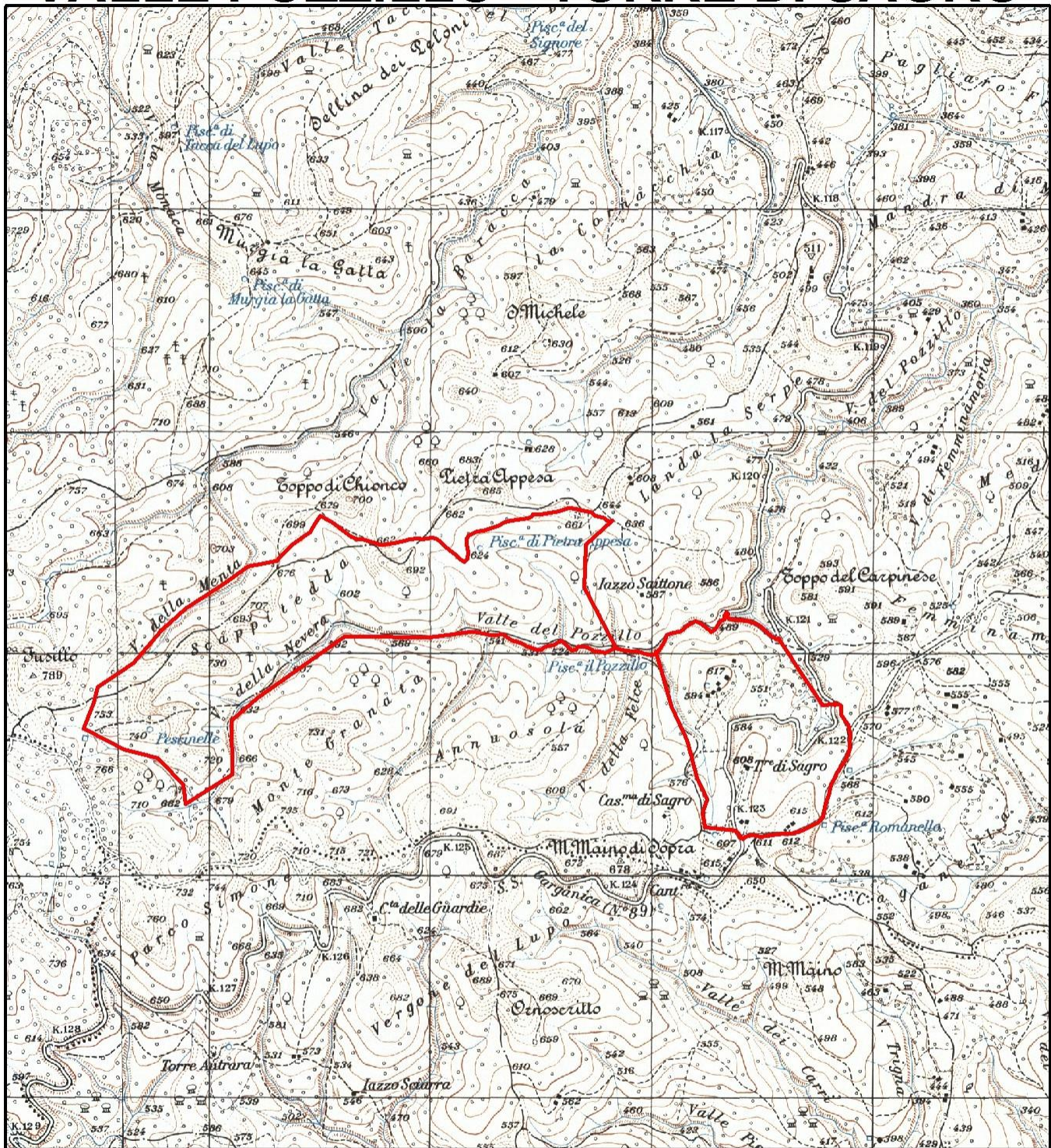
si parcheggiano le auto sulla SS 89, il percorso a forma di otto si snoda in un bosco di querce, faggi e aceri, si potrà notare una tra le particolarità della Foresta Umbra, il fenomeno del macrosomatismo cioè, piante molto più grandi del normale. Dalla coppa di Pietra Appesa godremo di uno scorcio panoramico di Vieste.

A V V E R T E N Z E

- a) I direttori di escursione si riservano di modificare in tutto o in parte l'itinerario in considerazione delle condizioni meteorologiche.
- b) Gli accompagnatori per la loro responsabilità si riservano di escludere dalla propria escursione i partecipanti non adeguatamente attrezzati e allenati, che potrebbero creare problemi a se stessi e agli altri.

GARGANO

VALLE POZZILLO - TORRE DI SAGRO



0 0,125 0,25 0,5 0,75 1 Kilometers

