



CLUB ALPINO ITALIANO GRUPPO REGIONALE PUGLIA



CAMMINA ITALIA CAI 2019

Escursioni sul Sentiero Italia della Puglia

23 - 24 marzo 2019

1^ TAPPA Località Avellaneta - Alberona

Sabato 23 marzo 2019

Ritrovo dei partecipanti ore 6,45 a Foggia in via Martiri di Via Fani (nei pressi del Liceo Scientifico A. Volta). Partenza da Foggia ore 7,00 in pullman destinazione località Avellaneta (Bosco di S. Cristoforo). Ore 8,00 inizio escursione. Conclusione tappa ad Alberona, arrivo previsto per le 17,00. Sistemazione dei partecipanti nelle strutture ricettive (vedere elenco delle strutture in ultima pagina). Ore 20,00 cena presso Ristorante da Liberato, località Fornaci, Alberona.

Caratteristiche tecniche percorso

Lunghezza: 23 km circa

Dislivello: + / - 990

Tempo di percorrenza: 9 ore circa (compreso soste)

Difficoltà: E

Colazione a sacco durante il percorso



CLUB ALPINO ITALIANO GRUPPO REGIONALE PUGLIA



Itinerario a piedi

Il sentiero Italia entra nella ns Regione, proveniente dal Molise, dopo aver attraversato il torrente La Catola nei pressi del km 268 della ex SS 17 Appulo sannitica.

Questo è il punto di inizio del sentiero Italia che attraverserà la Puglia.

Partenza in località Piano del sorbo (S.Marco La Catola).

Percorrendo il ns. itinerario su carrarecce e sentieri ci "inseriamo" nella lunga "cresta dei monti Dauni" che in direzione SSE si snoda con dolci saliscendi attraversando boschi incantevoli e panoramiche viste della zona a cavallo delle regioni Molise, Puglia, Campania e Basilicata.

Si inizia attraversando i boschi intorno alla prima cima della "cresta" che sfiora i 1000 m, m.te Sambuco.

Da qui, il percorso, con piccoli cambi di quota, raggiunta la loc. coppa S.Pietro scende per incrociare un bivio con la SS17 e il tratturo Regio Lucera / Castel di Sangro.

Al bivio il percorso lascia la zona boschiva per aprirsi in ampie vedute sulle zone collinari circostanti.

Su strada locale si raggiunge la sella in località passo del lupo dove la cresta con un "breve" cambio di direzione (E) raggiunge, in loc. Volturino, m.te La Guardia (breve salita su carrareccia) e riprende la direzione SSO.

Su tracciato misto di strada locale, carrarecce e sentieri, si supera Montauro (948 m), attraversando una breve zona boschiva; da qui si scende verso la fine della prima tappa: Alberona.

2^ TAPPA Alberona – Monte Cornacchia – Rifugio CAI Casonetto

Domenica 24 marzo 2019

Ritrovo dei partecipanti ore 7,45 presso Ristorante da Liberato, località Fornaci, Alberona. Ore 8,00 inizio escursione. Termine escursione prevista alle ore 15,00 con arrivo al Rifugio CAI Casonetto dove ci sarà accoglienza e ristoro per tutti i partecipanti alla Staffetta.

Ore 16,30 trasferimento al vicino Comune di Castelluccio Valmaggiore, presso Ce.S.eVo.Ca. - Casa Parco – Viale Martiri di Via Fani n. 1, dove avverrà un incontro con i rappresentanti delle Amministrazioni locali, provinciali, regionali ed altri Enti locali, per presentare il "progetto Sentiero Italia".

Ore 18,00 rientro previsto a Foggia con pullman.

Caratteristiche tecniche percorso 2^ Tappa

Lunghezza: 16 km circa

Dislivello: + 990 m in salita – 845m in discesa

Tempo di percorrenza: 7 ore circa (compreso soste)

Difficoltà: E

Colazione a sacco durante il percorso

Itinerario a piedi

Partenza da Alberona (700 m).

Riprendiamo il percorso con una lunga salita, su sentiero, per raggiungere la cima di m.te Pagliarone (1029 m), punto molto panoramico. Scendendo raggiungiamo località il Crocione dove, superata la strada provinciale che da Alberona raggiunge Roseto Val Fortore, il percorso prosegue, sempre in direzione S, su ampia carrareccia molto panoramica (lungo crinale).

Con lievi cambi di quota, e dopo una breve salita raggiungiamo la cima di m.te Stillo (1048 m) dove troveremo una piccola zona boschiva molto suggestiva.

Lasciando m.te Stillo inizia la discesa che ci porterà alla sella in loc. m.te del Forno. Qui il panorama guarda verso la zona che comprende la cima più alta della Puglia: m.te Cornacchia (1151 m).

Raggiunta la sella (920 m) il percorso del Sentiero Italia prosegue verso Faeto, ma noi devieremo per proseguire



CLUB ALPINO ITALIANO GRUPPO REGIONALE PUGLIA



sul sentiero che salendo ci porterà su m.te Cornacchia (1151 m).

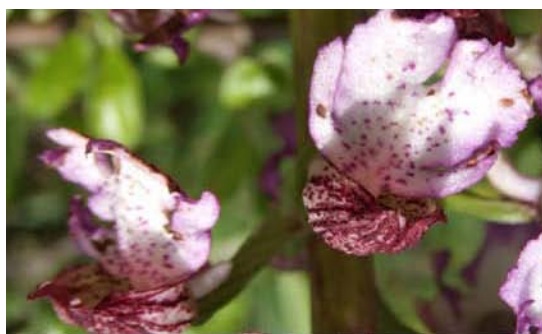
Il percorso, prima su carrareccia e poi su sentiero attraversa una zona molto suggestiva con piccole macchie boschive. La cima di m.te Cornacchia è un punto panoramico, sulla sommità è ubicato un rifugio ricostruito nel 2011 dai Comuni della zona per accogliere l'evento inaugurale del sentiero pugliese che il CAI ha dedicato al Beato Pier Giorgio Frassati.

Iniziamo la discesa e raggiungiamo la sella tra m.te Sidone e Toppo Pescara (1020 m), località molto suggestiva sia per la natura della zona che per la vista. Lo sguardo si apre verso il piccolo lago Pescara (in basso) e la Piana del Tavoliere dove il Gargano e il Golfo di Manfredonia riempiono l'orizzonte.

Il percorso ci porterà a Lago Pescara, un piccolo bacino lacustre naturale, attraversa la loc. il boschetto e prosegue per sentiero natura in direzione SO attraversando una meravigliosa macchia di querce secolari e un bosco prima molto fitto e poi più rado. La discesa è mediamente ripida. Il sentiero termina a 700 m incrociando una carrareccia, parte del sentiero Frassati, che imbrocheremo svoltando a dx per raggiungere senza cambi di quota dopo poco il Rifugio Casonetto, il primo rifugio CAI della Puglia, termine della seconda tappa.

Escursioni a cura della Sezione di Foggia del Club Alpino Italiano

Direttori di Escursione: Gruppo SEC (Sentieri e Cartografia) - AE (Accompagnatori di Escursionismo) e ASE (Accompagnatori Sezionali di Escursionismo) della Sezione CAI di Foggia



Particolare di orchidea spontanea (*Orchis tenthredinifera*)



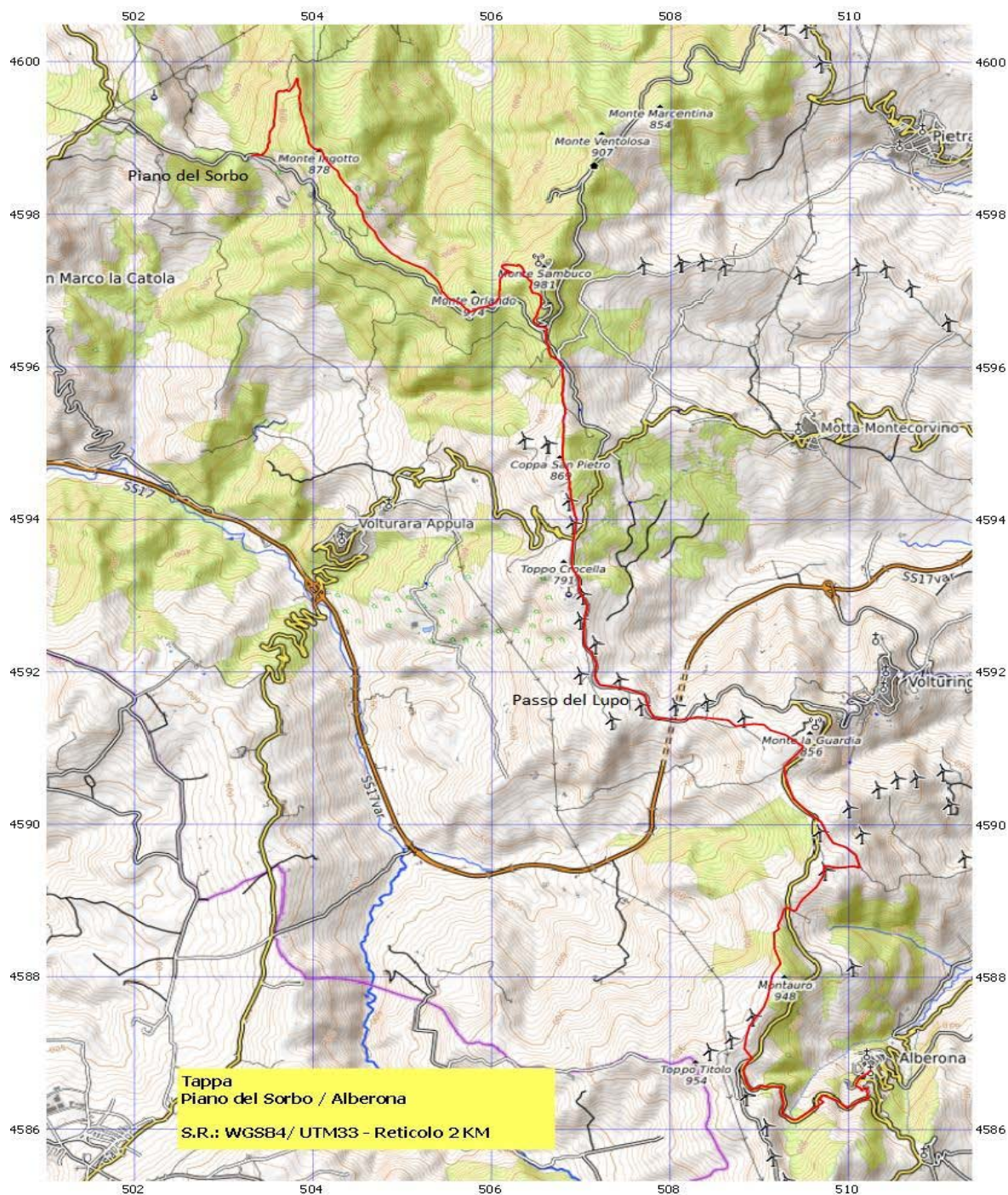
Ripopolamento di habitat faunistico nell'area di Monte Miano



CLUB ALPINO ITALIANO GRUPPO REGIONALE PUGLIA



Mappa
1^ tappa



Profilo altimetrico 1^ tappa

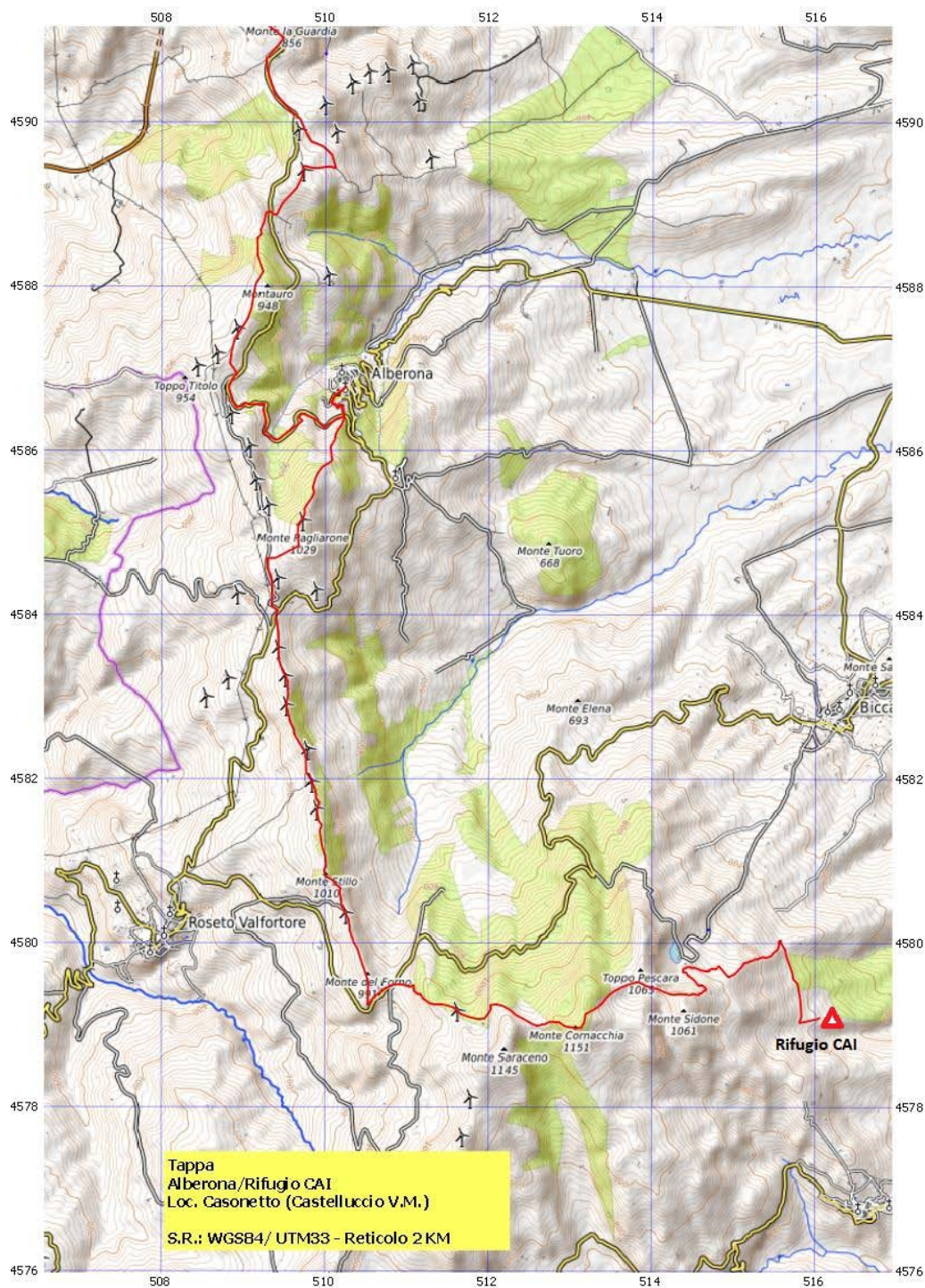




CLUB ALPINO ITALIANO GRUPPO REGIONALE PUGLIA



Mapa 2^tappa



Profilo altimetrico 2^ tappa





CLUB ALPINO ITALIANO GRUPPO REGIONALE PUGLIA



Descrizione escursioni

Le escursioni si svolgono all'interno della zona dei monti dauni, il cui paesaggio è caratterizzato da aree collinari dai dolci profili, alternate a zone più aspre con pendenze importanti e variazioni orografiche frequenti. Dalle alture svettano masserie fortificate, castelli e fortezze, intorno a cui si sviluppano i piccoli centri abitati che si affacciano sul fondovalle. Da sempre terra di confine e crocevia di popoli e di relazioni commerciali tra il Sannio e l'Apulia, tra il mare ed i territori interni della Capitanata e del Molise. Abitata dai Dauni, un popolo antico di probabile origine illirica, sin dalla fine del secondo millennio avanti Cristo, nel corso del tempo la civiltà subisce l'influenza culturale dei Sanniti e dei Romani, conservando sempre la propria identità di popolo dedito alla pastorizia e all'agricoltura.

Il percorso si svolge per la maggior parte in un contesto ambientale ricco di biodiversità, offrendo dei panorami rilassanti. Il punto di partenza è la zona di San Marco la Catola da dove attraverso tracce di sentiero, sentieri, mulattiere e carrarecce si giunge a Monte Sambuco (928 m.) Oggi l'area riveste una notevole importanza naturalistica e conservazionistica per la presenza di specie e habitat prioritari: per tali valenze è stata riconosciuta come Sito d'Importanza Comunitaria (SIC "Monte Sambuco – IT9110035), sito archeologico che nel passato è stato anche teatro del Brigantaggio. Si raggiunge la località Crocella di Motta all'incrocio con il Tratturo Regio Castel di Sangro-Lucera dove per secoli ha transumato il bestiame dalla Capitanata all'Abruzzo e viceversa.



Il percorso prosegue discendendo lungo sentieri immersi nel verde dei boschi dove con un po' di fortuna si può avvistare il lupo appenninico che sta ripopolando l'ambiente. Si arriva infine ad Alberona, dove è prevista la fine della prima tappa. Viene denominato paese dell'acqua per la ricchezza di sorgenti, torrenti e le tante fontane, alcune monumentali. Borgo medievale

circondato da boschi rigogliosi la cui storia si intreccia con la storia dei templari e dei Cavalieri di Malta, paese dalle tante viuzze nascoste e inaspettati panorami.





CLUB ALPINO ITALIANO GRUPPO REGIONALE PUGLIA



Da Alberona si parte alla volta del Monte Pagliarone con splendida vista sul Tavoliere, Adriatico e isole Tremiti. A ricamare il paesaggio ci sono le pale eoliche che oramai caratterizzano il nostro territorio. Proseguendo si arriva sul Monte Cornacchia, il più alto rilievo della Puglia raggiungendo i 1151 metri di altitudine sul livello del mare. E' un vero e proprio balcone dal quale si può ammirare, con cielo limpido, l'intero Tavoliere, il mare Adriatico, Il Gargano e dalla parte opposta il Matese, la Maiella ed il

Gran Sasso. Qui troviamo un ambiente molto variegato, con bosco di latifoglie, rimboschimenti di conifere, boschi misti, pascoli d'altura, torrenti ed il caratteristico Lago Pescara, piccolo bacino lacustre naturale, che per le sue caratteristiche, rappresenta un biotipo unico e raro d'immenso valore. Morfologicamente il complesso si articola in un sistema di alture collegate da ampie valli o stretti e profondi impluvi. Dal monte Cornacchia si scende verso il rifugio Casonetto, il primo rifugio Cai in Puglia.





CLUB ALPINO ITALIANO GRUPPO REGIONALE PUGLIA



AVVERTENZE

Caratteristiche del percorso per entrambe le tappe.

Tipo sentiero: sterrata, carrareccia, mulattiera; fondo naturale e per alcuni tratti asfaltato. Non presenta tratti esposti.

Equipaggiamento

Scarponcini da trekking (**obbligatori**), abbigliamento a strati da montagna, giacca a vento, bastoncini da trekking (consigliati), mantellina antipioggia.

Pranzo al sacco a cura dei partecipanti

Acqua: scorta adeguata alla stagione

Condizioni fisiche

L'escursione non presenta particolari difficoltà tecniche e non presenta tratti esposti. Tuttavia, sia per il dislivello, sia per la lunghezza e la tipologia del terreno, richiede una buona preparazione e impegno fisico resistenza e senso di responsabilità a ciascuno dei partecipanti.

Norme di comportamento da tenersi durante le escursioni:

- Per motivi di sicurezza, ogni componente del gruppo durante l'escursione deve stare sempre dietro il Direttore di Escursione e ne dovrà seguire scrupolosamente le indicazioni; non sono consentite iniziative personali durante l'escursione. Ogni partecipante ha il dovere di contribuire alla buona riuscita dell'escursione, con un comportamento attento e prudente e di massima collaborazione.
- Mettersi a disposizione del Gruppo, regolare la propria andatura sulla base del passo del Direttore di Escursione; evitare di attardarsi per non rallentare l'intero gruppo ma anche di camminare troppo veloci; per quanto possibile sfruttare le soste anche per espletare le proprie esigenze fisiologiche.
- E' fatto assoluto divieto di lasciare qualsiasi tipo di rifiuto, COMPRESO QUELLI RITENUTI BIODEGRADABILI; i rifiuti si riportano a casa.

DETTAGLI ORGANIZZATIVI

Per chi proviene da lontano si consiglia di arrivare in loco il venerdì.

Per il pernottamento potremo fornire indicazioni sulle strutture ricettive in città; in alternativa la Sezione Cai di Foggia mette a disposizione la propria sede in Via G. Imperiale n. 50.

Il costo del trasferimento in pullman (andata e ritorno) è di 5 euro.

Compatibilmente con le richieste dei partecipanti il pullman è disponibile sia la sera di sabato 23 marzo da Alberona per chi volesse rientrare a Foggia, che la mattina di domenica 24 marzo da Foggia per chi volesse partecipare alla 2^a tappa.

Il costo della cena del sabato sera presso il Ristorante da Liberato ad Alberona è pari a € 20,00.

L'iscrizione è obbligatoria con scadenza tassativa entro e non oltre venerdì 15 marzo.

Le prenotazioni avverranno esclusivamente per il tramite della segreteria della Sezione Cai di Foggia oppure scrivendo una mail a: segreteria@caifoggia.it

La prenotazione presso le strutture ricettive di Alberona dovrà avvenire a cura dei partecipanti, contattando direttamente le strutture.

INFO: Ester Guida (346.1769210) – Caterina Forcella (347.1760766) – Belisario Chiango (335.1801428)



CLUB ALPINO ITALIANO GRUPPO REGIONALE PUGLIA



STRUTTURE RICETTIVE Alberona

- **Affittacamere Ristorante da Liberato** - Località Fornaci, 71031 Alberona, Italia

Telefono 328-323 9721- E-mail:info@ ristorantedaliberato.it

camere: 1 tripla/quadrupla e due doppie costo a persona euro 30,00 con prima colazione

- **B e B I templari di Alberona** - Via Ripa, 22, 71031 Alberona

Mail:info@itemplaridialberona.com - Telefono: +393285494720

camere: 4 doppie costo euro 30,00 a persona con prima colazione

- **B e B Montauro** - Via Monte Stilo, 16 – 71031 Alberona

[tel: 0881 592171](tel:0881592171) cell: 347-8937949

camere: 1 matrimoniale con lettino a euro 25,00 a persona compresa la colazione

+ eventuale lettino aggiunto euro 15,00 compresa la colazione

2 doppie con bagno in comune euro 25,00 a persona compresa la colazione

- **Affittacamere LA VILLETTA**

Tel. 0881-592042 Cell. 349-2319032

Camere: 3 triple e due doppie a euro 25,00 a persona con prima colazione