



Club Alpino Italiano
Sezione di Foggia



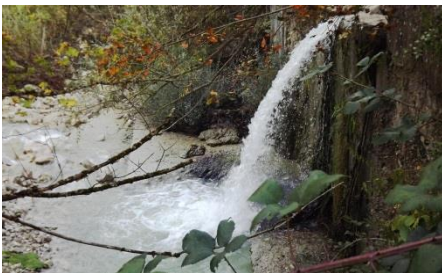
Domenica 4 novembre 2018

ROSETO VALFORTORE

LA ZONA UMIDA NEL BOSCO DI ISCATARE



Coordinatori: Pompeo Russo e Domitilla Mazzardo
Tempo di avvicinamento in auto da Foggia: 50 minuti
appuntamento presso il Liceo Volta alle ore 7.30 - Partenza ore 7.40



NOTE

Il Bosco Vetruscelli, che attraverseremo, è caratterizzato dalla presenza della roverella, del cerro, dell'acero campestre nonché di piante rigogliosissime tipiche di una vegetazione igrofila. In autunno ed in inverno risaltano particolarmente le bacche rosse del biancospino e della rosa canina, quest'ultima pianta tipica della zona, tanto da aver dato il nome al paese di "Roseto".

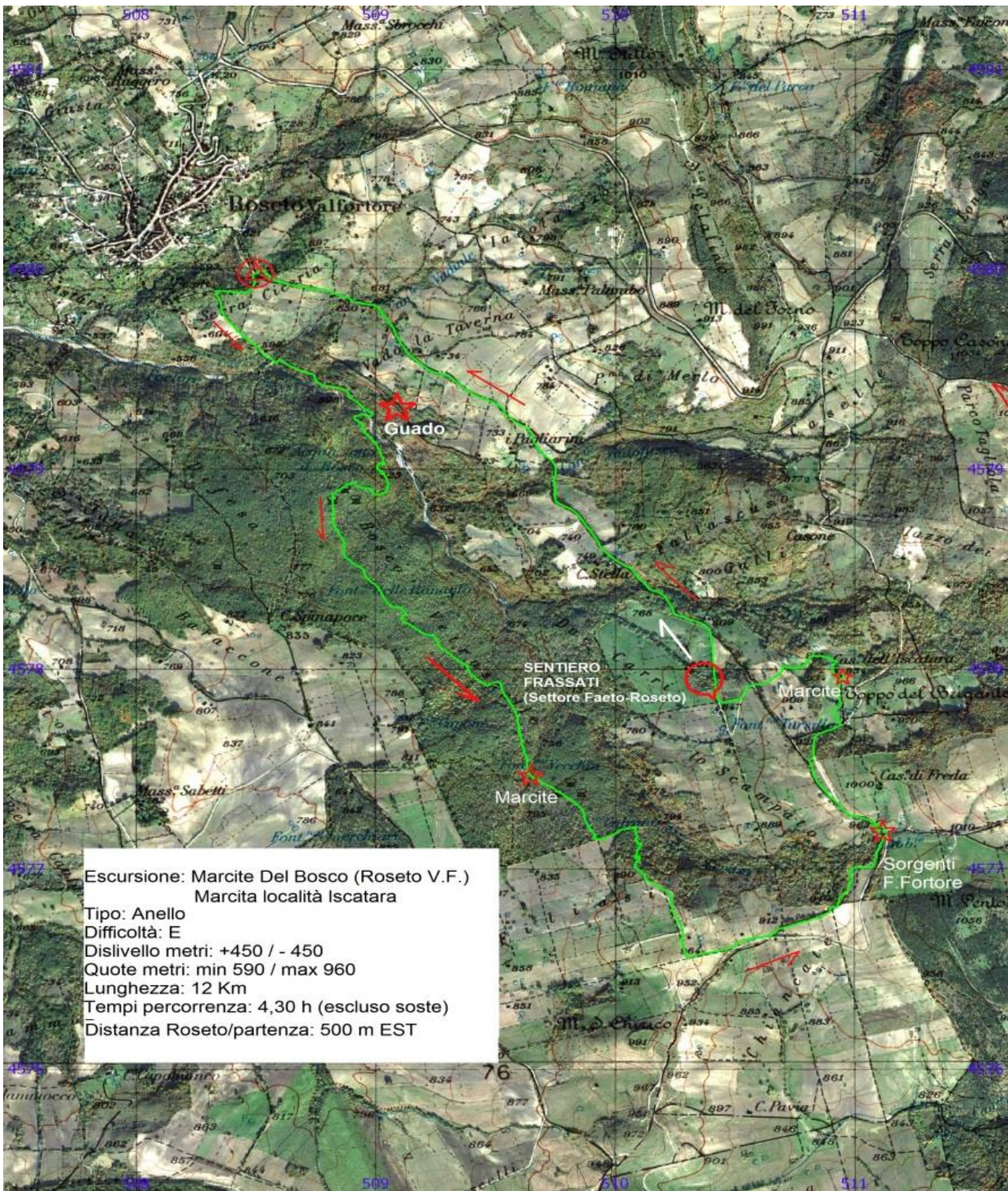
Tra gli animali che lo abitano c'è una popolazione di rapaci sia diurni che notturni facilmente avvistabili.

Tra i mammiferi, in zona è presente il lupo, di cui sicuramente scopriremo le tracce ma potrebbe esserci la presenza anche del cinghiale, del tasso e della volpe.

GLI ORGANIZZATORI SI RISERVANO DI ACCETTARE O MENO LE ADESIONI ALL'ESCURSIONE IN RELAZIONE ALLA PREPARAZIONE FISICA E TECNICA DEGLI ISCRITTI. IL VIAGGIO AVVIENE CON I MEZZI PROPRI.

- **ADESIONI DIRETTAMENTE AGLI ORGANIZZATORI ENTRO E NON OLTRE LE ORE 21.00 DI VENERDI' 02/11/2018**

LA PARTECIPAZIONE ALL'ESCURSIONE PRESUPPONE LA CONOSCENZA DELLE CARATTERISTICHE TECNICHE E DELLE DIFFICOLTÀ DEL PERCORSO, NONCHÉ L'ACCETTAZIONE DEL REGOLAMENTO DELLE ESCURSIONI.



Escursione: Marcite Del Bosco (Roseto V.F.)
Marcita località Iscatara
Tipo: Anello
Difficoltà: E
Dislivello metri: +450 / - 450
Quote metri: min 590 / max 960
Lunghezza: 12 Km
Tempi percorrenza: 4,30 h (escluso soste)
Distanza Roseto/partenza: 500 m EST